

Beroerte- en neurovasculair centrum az groeninge



ESO certified stroke center

centrum neurologie | neurochirurgie | radiologie
fysische geneeskunde | vaatheelkunde

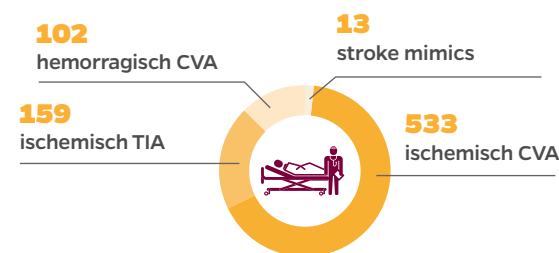
Eerste Vlaamse European Stroke Organisation (ESO) gecertificeerd zorgcenter

Kwaliteitsindicatoren (procedureel/uitkomst):

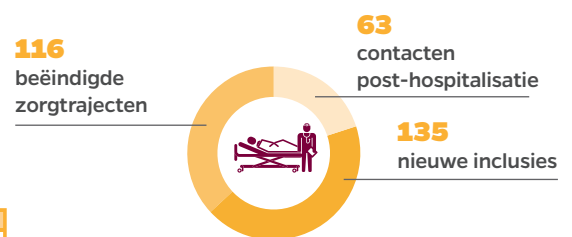
36 min. - aankomst-tot-trombolysetijd (mediaan)
73 min. - aankomst-tot-trombectometijd (mediaan)

54% gunstige uitkomst (mRS 0-2) 3md na trombectomie
95% gunstige reperfusie (TICI 2b-3)

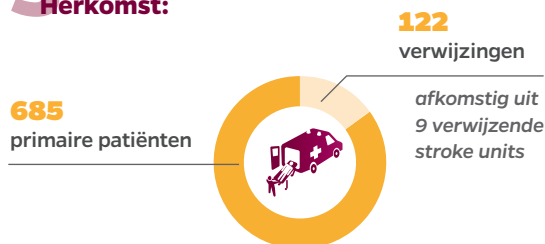
1 Patiëntenpopulatie:



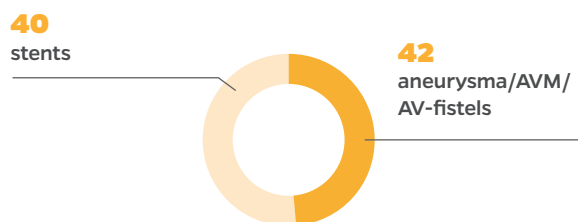
2 Beroertecoach zorgtraject:



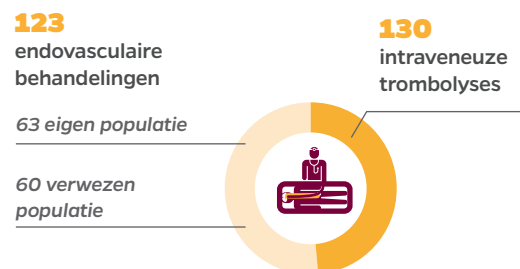
3 Herkomst:



5 Electieve neuro-interventionele radiologie:



4 Acute behandeling:



AZ GROENINGE

Cijfers uit interne databank gevalideerd door de data manager.

Enkele vaststellingen tov 2020:

- Aanstelling nieuwe datamanager (Emma Callewaert)
- Uitwerking klinisch pad subarachnoidale bloedingen

Wetenschappelijke activiteit:

- Jaarlijks wetenschappelijk symposium (17/11/2022)
- 16 lopende klinische studies in neurologie/radiologie/vaatheelkunde
- 13 internationale publicaties (oa. Stroke, Lancet Neurology, Annals of Neurology)
- Universitaire samenwerking met KULAK/KUL/UAntwerpen.

IctusNet:

- 2 netwerkvergaderingen
- Gemeenschappelijke datamanager
- Project rond gezamenlijke patiënten-educatie

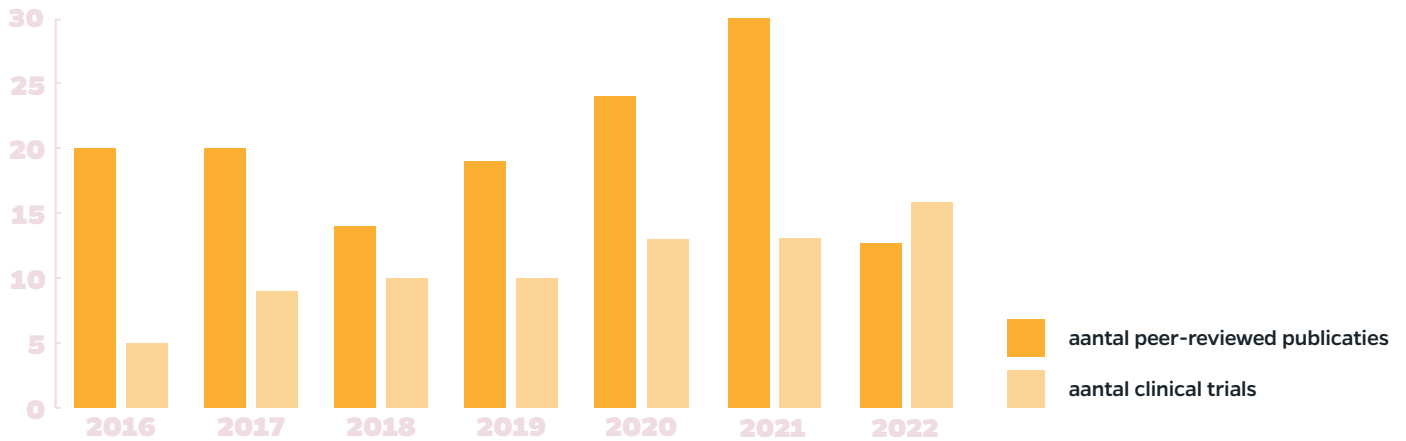
Beroerte- en neurovasculair centrum az groeninge



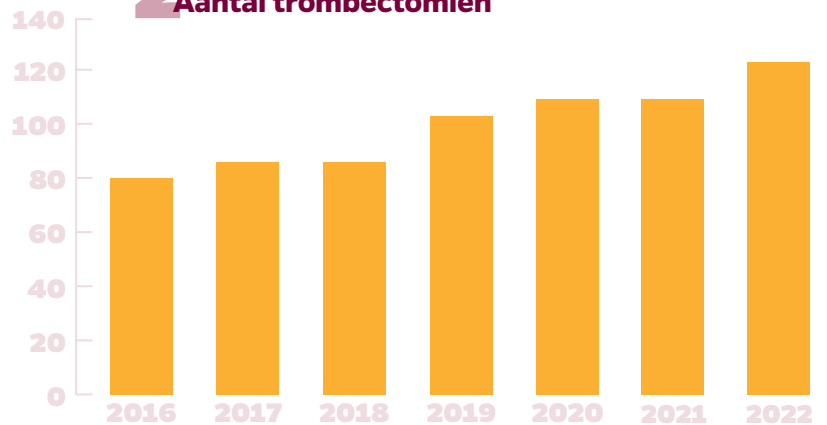
ESO certified stroke center

centrum neurologie | neurochirurgie | radiologie
fysische geneeskunde | vaatheelkunde

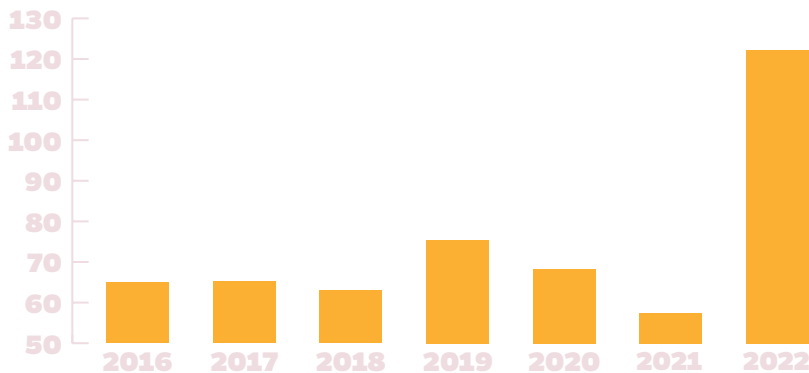
1 Aantal peer-reviewed publicaties en clinical trials



2 Aantal trombectomiën



3 Aantal verwezen patiënten



Cijfers uit interne databank gevalideerd door de data manager.

Stafleden beroertecentrum:

