

Beroerte- en neurovasculair centrum az groeninge



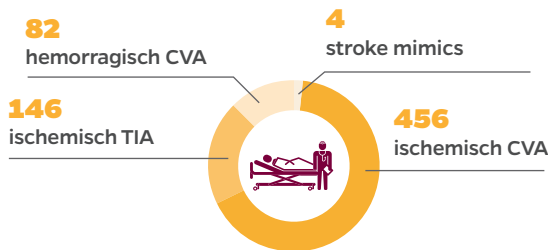
ESO certified stroke center

centrum neurologie | neurochirurgie | radiologie
fysische geneeskunde | vaatheelkunde

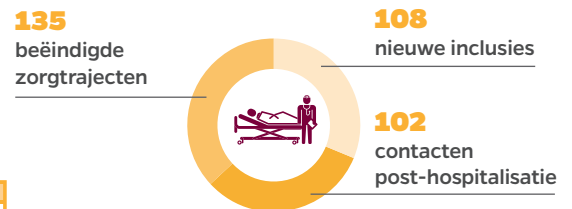
Eerste Vlaamse European Stroke Organisation (ESO) gecertificeerd zorgcenter

Kwaliteitsindicatoren (procedureel/uitkomst): **29 min.** - aankomst-tot-trombolysetijd (mediaan) **56%** gunstige uitkomst (mRS 0-2) 3md na trombectomie
59 min. - aankomst-tot-trombectometijd (mediaan) **92%** gunstige reperfusie (TICI 2b-3)

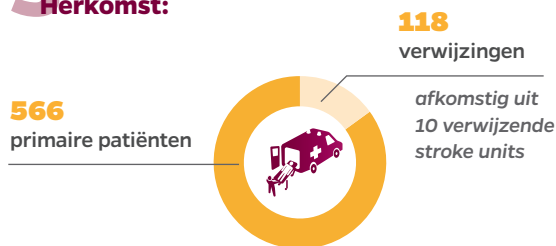
1 Patiëntenpopulatie:



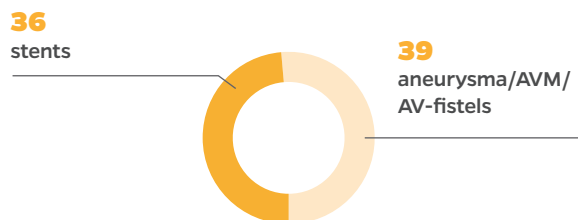
2 Beroertecoach zorgtraject:



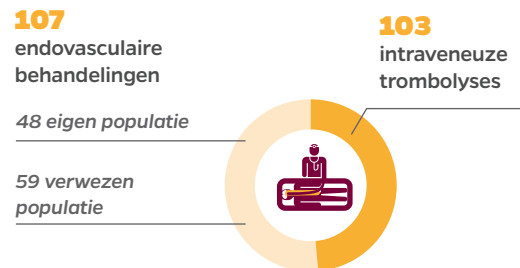
3 Herkomst:



5 Electieve neuro-interventionele radiologie:



4 Acute behandeling:



AZ GROENINGE

Cijfers uit interne databank gevalideerd door de data manager.

Enkele vaststellingen tov 2022:

- Opbouw dynamisch dashboard met betrekking tot medische- en kwaliteitsindicatoren
- Verdere implementatie afspraken stuurgroep acute beroertezorg in kader van verbeteringstraject klinisch pad CVA

Wetenschappelijke activiteit:

- Jaarlijks wetenschappelijk symposium (14/9/2023)
- 11 lopende klinische studies in neurologie/radiologie/vaatheelkunde
- 18 internationale publicaties (oa. Stroke, Lancet Neurology, Annals of Neurology)
- Universitaire samenwerking met KULAK/KUL/UAntwerpen.

IctusNet:

- 2 netwerkvergaderingen
- Gemeenschappelijke datamanager
- Project rond gezamenlijke patiënten-educatie

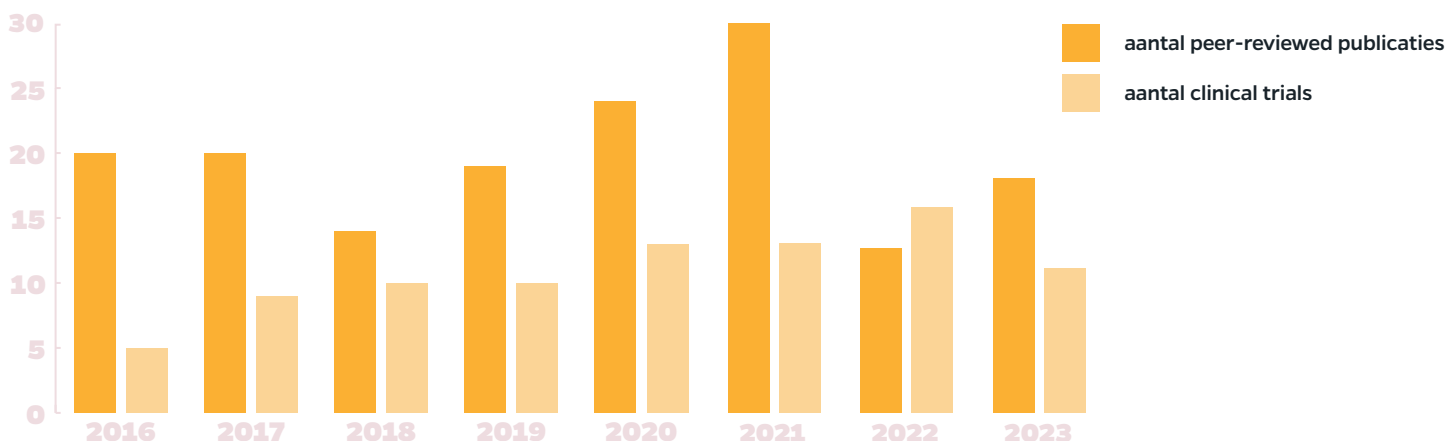
Beroerte- en neurovasculair centrum az groeninge



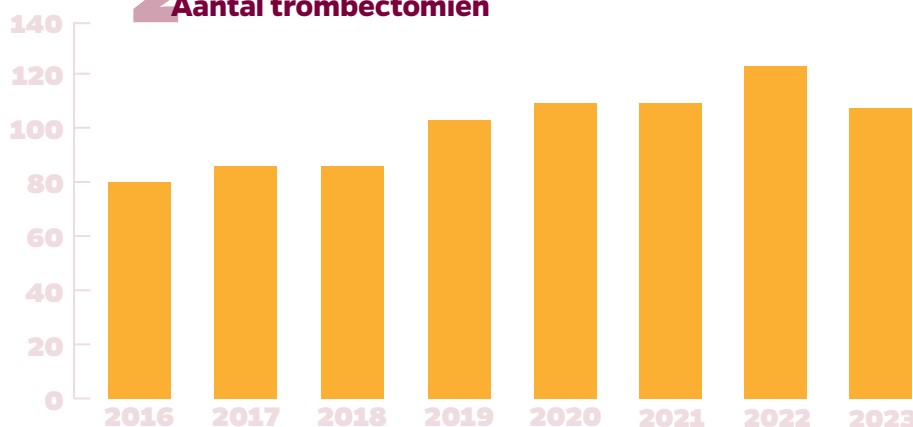
ESO certified stroke center

centrum neurologie | neurochirurgie | radiologie
fysische geneeskunde | vaatheelkunde

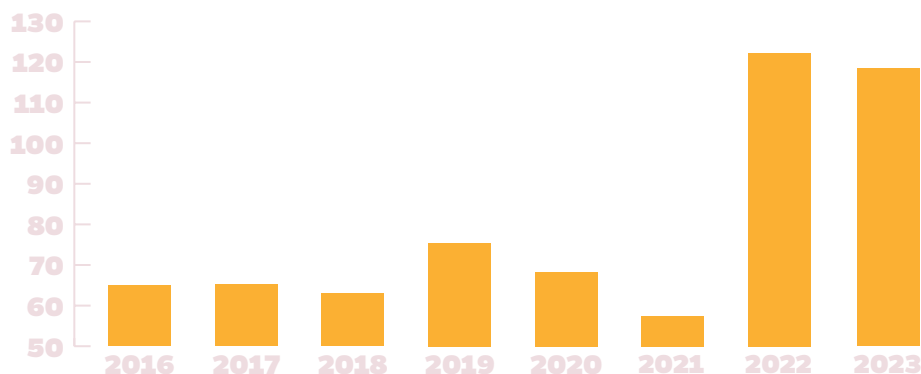
1 Aantal peer-reviewed publicaties en clinical trials



2 Aantal trombectomiën



3 Aantal verwezen patiënten



Cijfers uit interne databank gevalideerd door de data manager.

Stafleden beroertecentrum:

